

PROCEDURA DI SOSTITUZIONE DELLA BATTERIA TAMPONE PER I DATALOGGER DELLA SERIE Z-PC DI SENECA

Z-LTE: MODELLO DI RIFERIMENTO



Il kit di sostituzione della batteria tampone include un pacco batterie e un'etichetta adesiva frontale. Questa guida illustra la procedura di sostituzione utilizzando il modello Z-LTE come riferimento, ma le istruzioni sono valide per tutti i datalogger della serie Z-PC di SENECA

PASSO 1



Rimuovere l'antenna frontale.

PASSO 2



Con l'aiuto di un cacciavite rimuovere i morsetti del prodotto e i ganci di fissaggio alla guida DIN.

PASSO 3



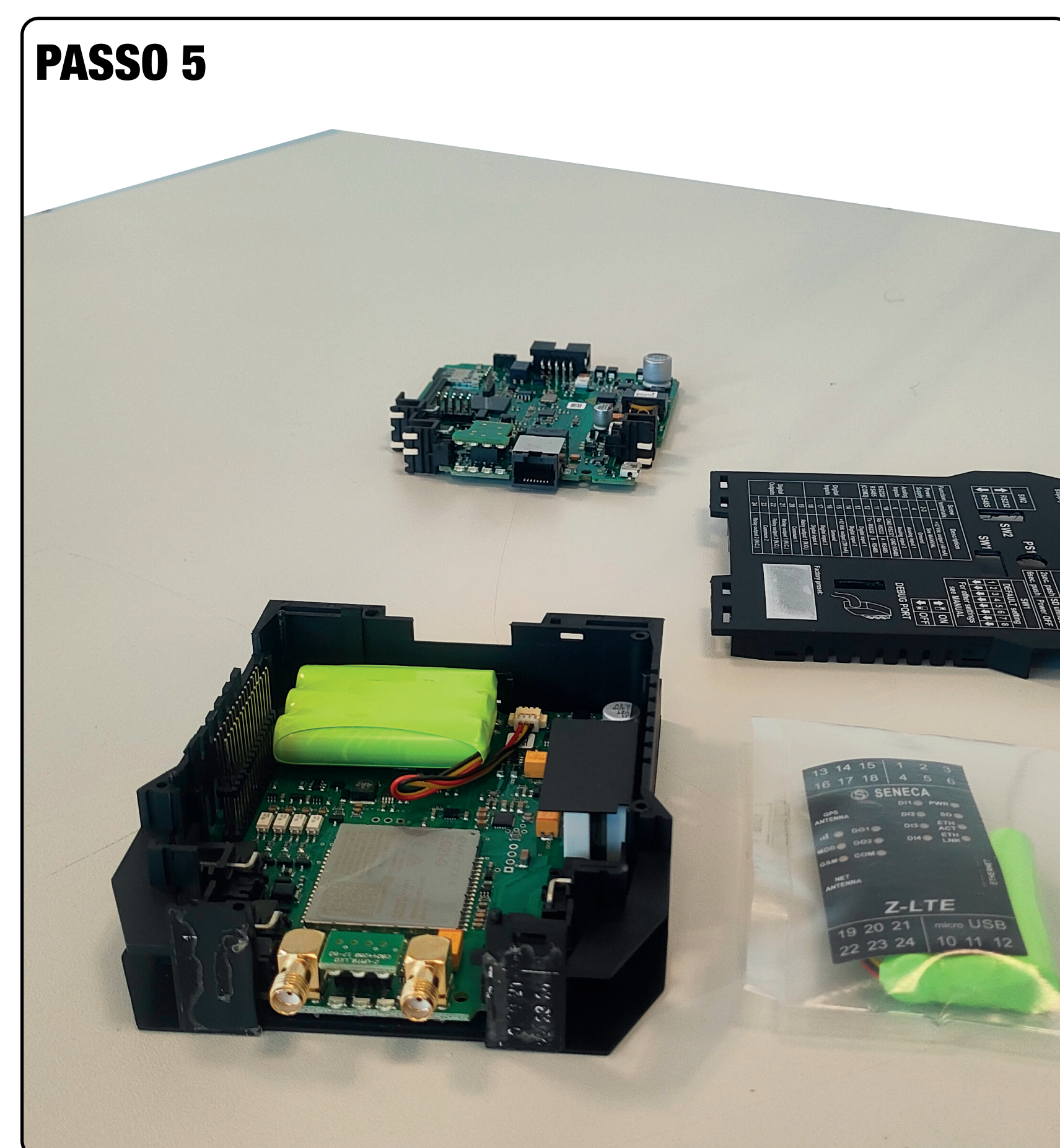
Rimuovere l'etichetta frontale.

PASSO 4



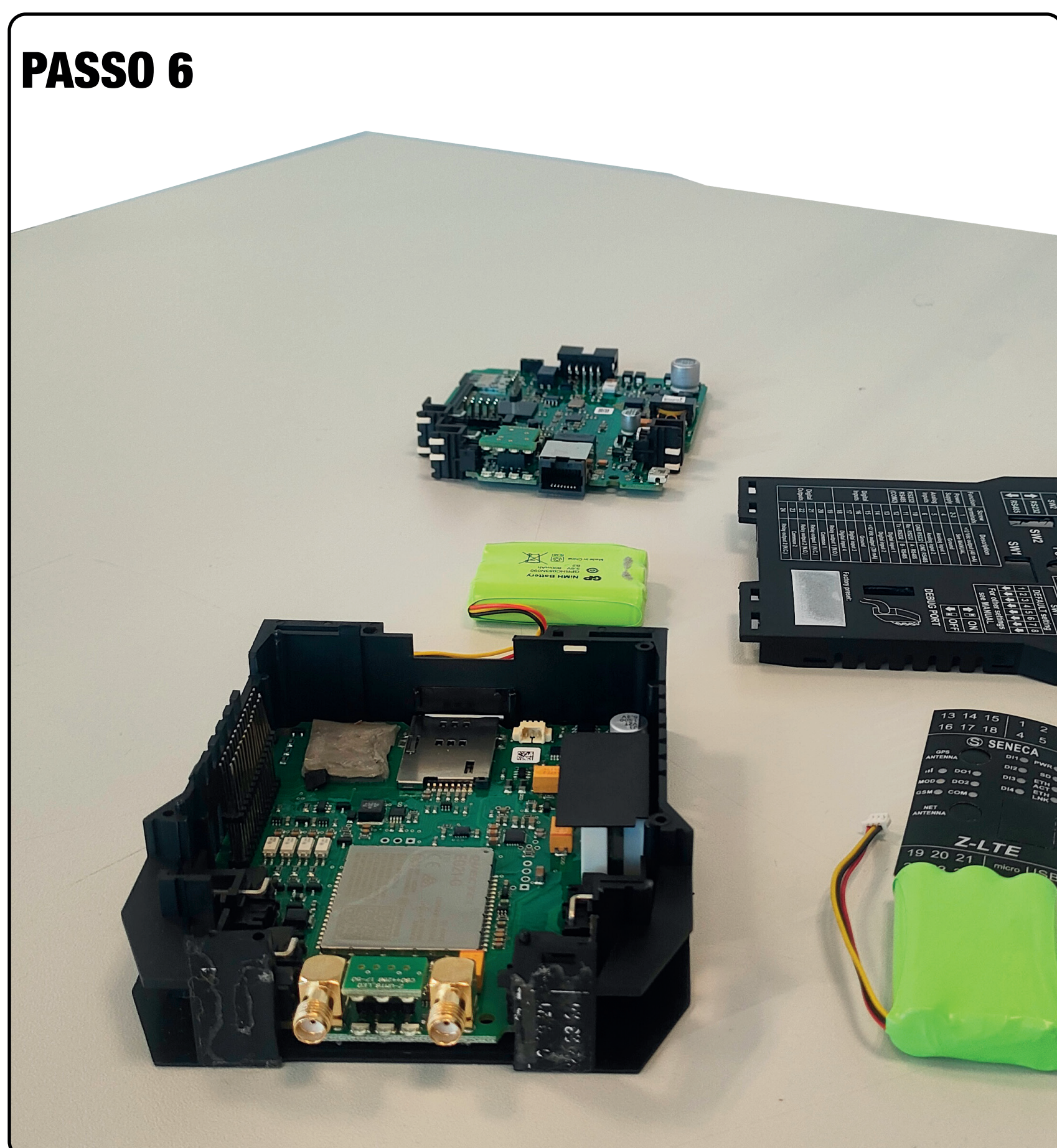
Utilizzando le apposite linguette per rimuovere il coperchio del prodotto.

PASSO 5



Sconnettere la scheda superiore per accedere al pacco batterie esaurito e/o danneggiato.

PASSO 6



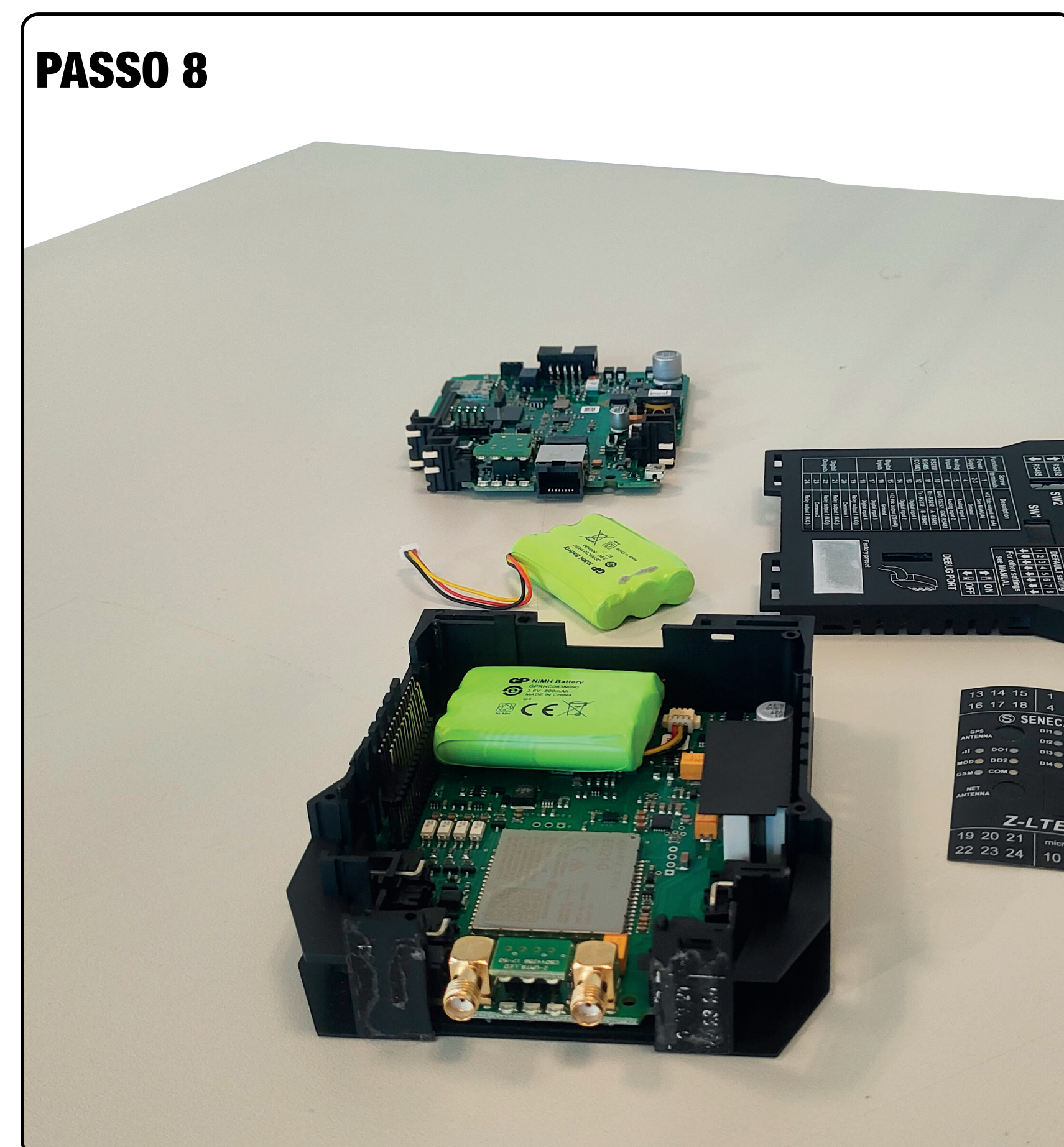
Sconnettere dal pin di contatto la batteria esaurita.

PASSO 7



Connettere al pin di contatto la nuova batteria.

PASSO 8



Riposizionare alla sede di origine la nuova batteria e procedere alla chiusura del prodotto.

⚠ ATTENZIONE

A seconda del modello di prodotto e della relativa revisione hardware, il kit di sostituzione potrebbe variare. Per acquistare il ricambio corretto, consultare il sito SENECA o il referente commerciale.