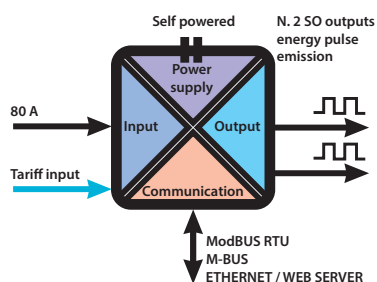


S501

Contatore di energia monofase a 2 fili con ingresso diretto 32 A



L'S501 è un contatore monofase con inserzione diretta fino a 32 A. Disponibile con porta di comunicazione M-BUS integrata. L'S501 misura i principali parametri elettrici e li rende disponibili sulla porta di comunicazione M-BUS integrata (opzionale) o su quella data dai moduli di comunicazione (S500-MOD e S500-ETH). Il display LCD garantisce una facile lettura dello stato e dei vari indicatori grazie ad una chiara simbologia. Disponibile con certificazione MID.

SPECIFICHE TECNICHE

DATI GENERALI

Alimentazione	Autoalimentato, tensione di alimentazione derivata dal circuito di misura
Assorbimento max	1 W
Range di tensione in ingresso	230 V 50 60 Hz 2 fili
Ingresso di corrente	Diretto 32 A
Display	LCD frontale retroilluminato con 1 riga display da 7 caratteri alfanumerici più simboli
Classe di precisione	Energia attiva classe B secondo EN50470-3
Uscite S0	Optoisolata passiva
Ingresso tariffa	Optoisolato attivo, tensione max: 276 Vac/Vdc
Reset su contatori	Opzionale
LED metrologico	5.000 imp/kWh
Grado di protezione	IP20 sui morsetti, IP51 per la parte frontale
Custodia	Materiale plastico UL V0
Montaggio	Guida DIN 35 mm
Conessioni	Morsetti a vite
Diametro fili	1,5..35 mm ² per ingresso diretto 80 A 0,14..2,5 mm ² per I/O digitali, AUX o porta RS485
Temperatura funzionamento	-25..+55°C
Dimensioni (LxHxP)	18 x 90 x 65 mm
Peso	140 g

COMUNICAZIONE

Tipo	Solo su moduli esterni della serie S500. Disponibile una porta ottica per l'interfacciamento
------	--

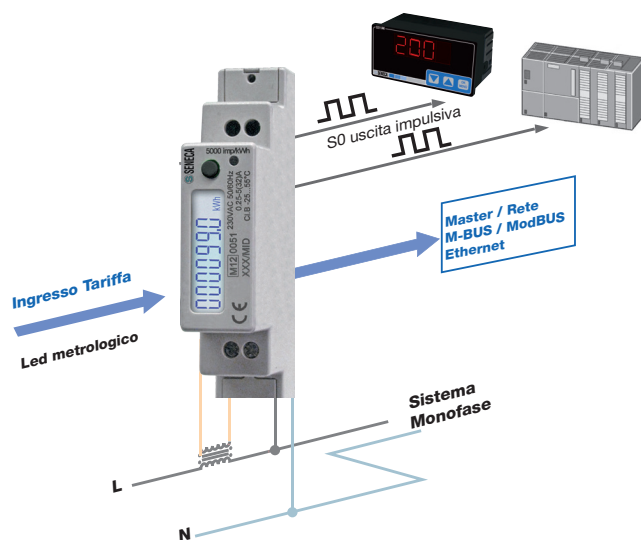
PROGRAMMAZIONE

Metodi di configurazione	Tasti frontali Via software (ENERGY ModBUS pack per l'interfacciamento con i moduli S500-MOD o S500-ETH, ENERGY M-BUS pack per l'interfacciamento con il modulo S500-MBU)
--------------------------	--

STANDARD

Certificazioni	CE, MID (opzionale)
Norme	EN 50470-3

ESEMPIO APPLICATIVO



CODICI D'ORDINE

Codice	Descrizione
S501-32-0	Contatore di energia monofase 32 A, 2 fili
S501-32-0-MID	Contatore di energia monofase 32 A, 2 fili con certificazione MID
S501-32-MBU	Contatore di energia monofase 32 A, 2 fili con porta MBUS
S501-32-MBUMID	Contatore di energia monofase 32 A, 2 fili con porta MBUS e certificazione MID

ACCESSORI

S500-MOD	Modulo di comunicazione con porta ModBUS. Vedi paragrafo dedicato da pag. 40
S500-MBU	Modulo di comunicazione con porta M-BUS. Vedi paragrafo dedicato da pag. 40
S500-ETH	Modulo di comunicazione con porta Ethernet. Vedi paragrafo dedicato da pag. 40

MISURE	SIMBOLO	UNITA' DI MISURA	DISPLAY	PORTA COM
VALORI ISTANTANEI				
Tensione	V	V	●	●
Corrente	I	A	●	●
Fattore di potenza	PF		●	●
Potenza attiva	P	kW	●	●
Frequenza	f	Hz	●	●
DATI MEMORIZZATI				
Energia totale attiva	L	kWh	●	●
Contatori di energia parziali azzerabili	L	kWh	●	●
ALTRE INFORMAZIONI				
Contatori parziali	■	START/STOP	●	●
Comunicazione attiva	M	ON/OFF	●	
Impulso S0 attivo	JL	ON/OFF	●	●
Condizione di errore	008E	01/02	●	●

Legenda:

● STANDARD

□ VALORE BIDIREZIONALE